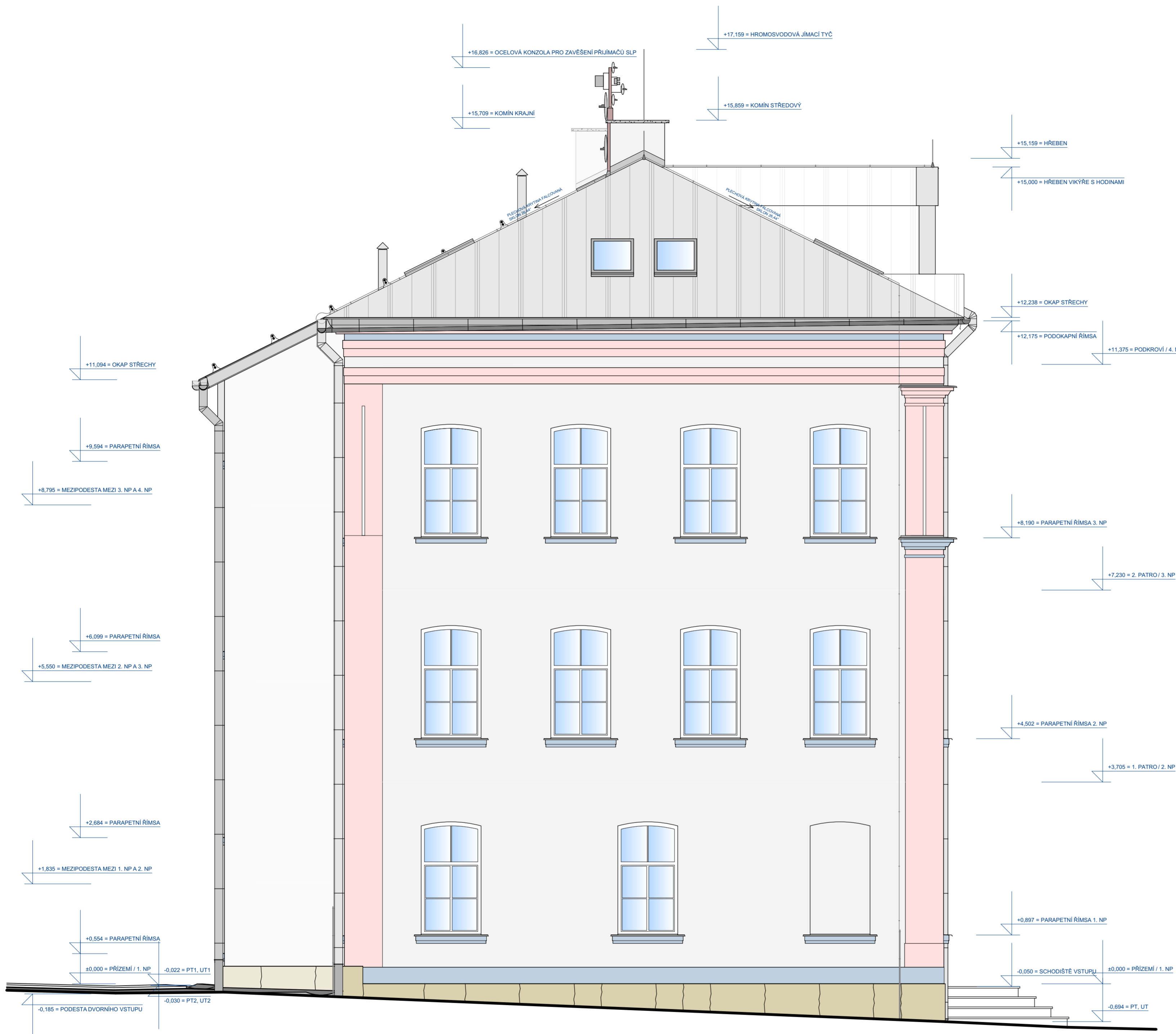



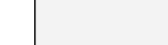
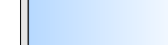
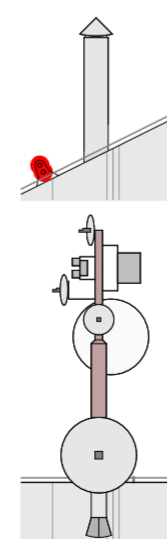


# POHLED ZÁPADNÍ



## LEGENDA MATERIÁLŮ A POVRCHŮ

-  ZPEVNĚNÉ ASFALTOVÉ A BETONOVÉ POVRCHY KOMUNIKACÍ
-  SOKLOVÉ KAMENNÉ ZDIVO A OBLADKY SOKLU
-  POHLEDOVÉ DŘEVĚNÉ PRVKY
-  OMÍTKA FASÁDY SVĚTLÉ ŠEDÁ TRÍVRSTVÁ VENKOVNÍ  
NAPŘ. CEMENTOVÝ POŠTRÍK BAUMIT, BAUMIT MANU 2 JÁDROVÁ OMÍTKA S VÝZTUHOU VLÁKNY,  
BAUMIT PERLAEXTERIOR ŠTUKOVÁ VENKOVNÍ OMÍTKA, NÁTĚR BAUMIT ART 3255-HBW 48
-  OMÍTKA FASÁDY TMAVĚ ŠEDÁ TRÍVRSTVÁ VENKOVNÍ  
NAPŘ. CEMENTOVÝ POŠTRÍK BAUMIT, BAUMIT MANU 2 JÁDROVÁ OMÍTKA S VÝZTUHOU VLÁKNY,  
BAUMIT PERLAEXTERIOR ŠTUKOVÁ VENKOVNÍ OMÍTKA, NÁTĚR BAUMIT ART 3253-HBW 32
-  FALCOVANÁ KRYTINA STŘECH TÍŽŇ RHEINZINK S OSAZENÝM PODOKAPNÍM ŽLABEM
-  FASÁDNÍ KLEMPÍŘSKÉ KONSTRUKCE TÍŽŇ RHEINZINK
-  KOMÍNOVÁ TĚLESA S "HLAVOU" KOMÍNU A LEMOVÁNÍM TÍŽŇ RHEINZINK A ČÁSTÍ  
HROMOSVODU, NADSTŘEŠNÍ ČÁSTI KOMÍNŮ OMÍTNUTY FASÁDNÍ OMÍTKOU VE SVĚTLÉ ŠEDÉM  
ODSTĪNU NAPŘ. NÁTĚR BAUMIT ART 3255-HBW 48
-  STŘEŠNÍ OKNA S LEMOVÁNÍM TÍŽŇ RHEINZINK
-  STŘEŠNÍ VÝLEZ S LEMOVÁNÍM TÍŽŇ RHEINZINK
-  NADSTŘEŠNÍ HROMOSVODOVÁ SOUSTAVA S NÁPOJENÍM NA FASÁDNÍ SVOD
-  SNĚHOVÉ TYČOVÉ ZACHYTAVAČE



HLAVICE ODVĚTRÁNÍ NAD STŘECHU TÍŽŇ RHEINZINK

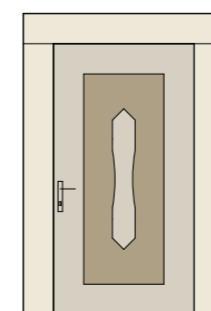
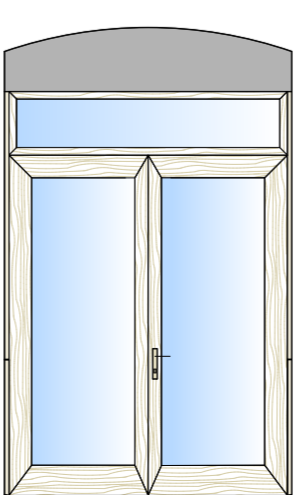
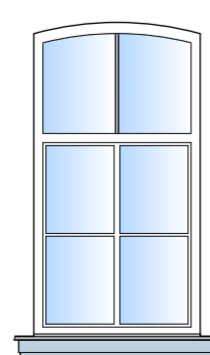
NADSTŘEŠNÍ OCELOVÁ KONZOLA SE ZAŘÍZENÍM PRO PŘÍJEM DAT  
PRO KOMUNIKACI / STÁVAJÍCÍ OSAZENÍ "SLP" ZAŘÍZENÍ /

VENKOVNÍ VÝPLNĚ OTVORŮ

PLASTOVÁ OKNA

VSTUPNÍ DŘEVĚNÉ DVĚŘE

DŘEVĚNÉ DVĚŘE ZADNÍHO VSTUPU



## POZNÁMKA :

SKUTEČNÝ STÁVAJÍCÍ STAV ZKRYTÝCH KONSTRUKCÍ, DOPLNĚJÍCÍCH  
PRVKŮ STÁVAJÍCÍ STAVBY A POVRCHOVÝCH ÚPRAV NUTNO PROVĚŘIT  
SONDAMI PŘI REALIZACI STAVBY;  
CELKOVÉ BYLY KONSTRUKCE POSUZOVÁNY PROJEKTANTEM PŘI  
TECHNICKÉ PROHLÍDCE POUZE NA ZÁKLADĚ VIZUÁLNÍHO VJEMU /BEZ  
PROVEDENÍ SOND;  
NĚKTERÉ SKLADBY KONSTRUKCI PROJEKTANT POUŽE PŘEDPOKLÁDÁ  
NA ZÁKLADĚ STAVEBNÍCH ZVYKLOSTI PŘI PROVEDENÍ STAVBY  
DŘÍVĚJŠÍMI STAVITELI V DOBĚ REALIZACE STAVBY A PŘI PROVEDENÍ  
ZMĚN STAVBY, REKONSTRUKCI A JEJÍCH OPRAV.

## ÚROVNĚ PODLAH :

SUTERÉN / 1. PP	= -2,615 M = +583,989 M N.M.
PRÍZEMÍ / 1. NP	= ±0,000 M = +586,604 M N.M.
1. PATRO / 2. NP	= +3,705 M = +590,309 M N.M.
2. PATRO / 3. NP	= +7,230 M = +593,834 M N.M.
PODKROVÍ / 4. NP ZVÝŠENÁ	= +11,375 M = +597,979 M N.M.
PODKROVÍ / 4. NP SNÍŽENÁ	= +11,125 M = +597,729 M N.M.
PODA	= +13,700 M = +600,304 M N.M.

ZODP. PROJEKTANT	VYPRACOVAL	KRESLIL	KONTROLOVAL	LHOTA - Stavební, 468 25 Zásada 311 IČ: 120 45 357 e-mail: lhota-stavitelevi@volny.cz Tel: +420 602 345 437; +420 606 659 043
ING. VÍT LHOTA	ING. VÍT LHOTA	ING. VÍT LHOTA	ČKAJIT 0500711	
MÍSTO STAVBY : Č.P. 600, ST.P.Č. 1 / 1, K.Ú. SMRŽOVKA, S.Ú. SMRŽOVKA				FORMÁT: 6x A4
INVESTOR : MĚSTO SMRŽOVKA, NÁM. T.G. MASARYKA Č.P. 600, SMRŽOVKA, PŠC 46851				DATUM: BŘEZEN 2025
REALIZACE VÝTAHU A REKONSTRUKCE NAVAZUJÍCÍCH PROSTOR INTERIÉRU BUDOVY MĚSTSKÉHO ÚŘADU SMRŽOVKA				MĚŘÍTKO: 1:50
				STUPĚŇ PROJEKTU: DSJ - DODATEK 1 Č. VÝKR.:
NOVÝ STAV - POHLED ZÁPADNÍ				DOD1-13